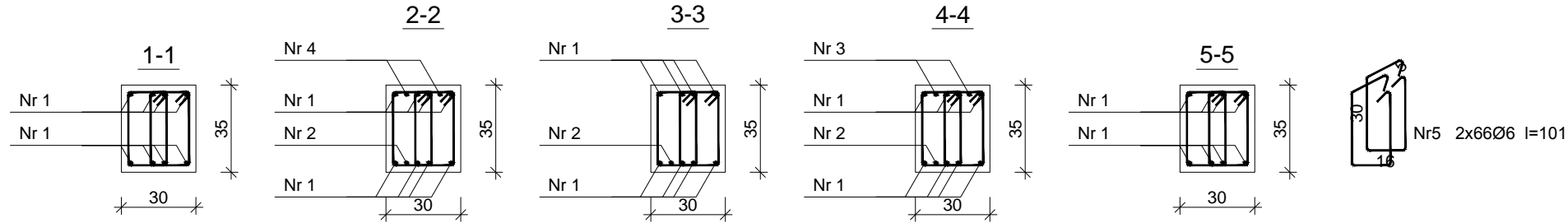
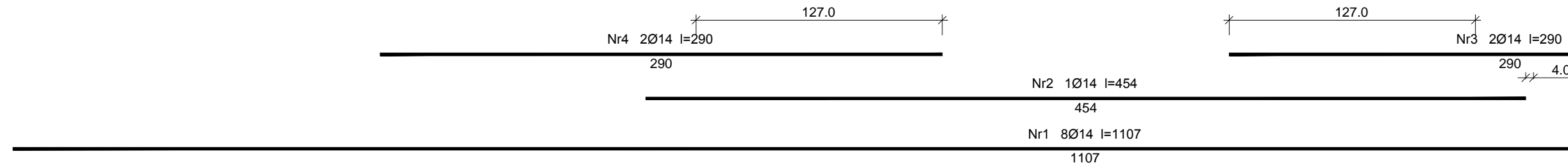


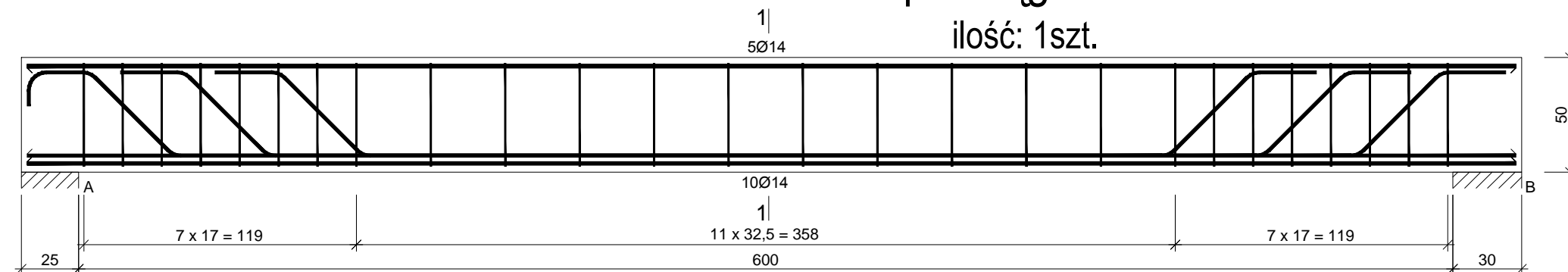
ilość: 1szt.



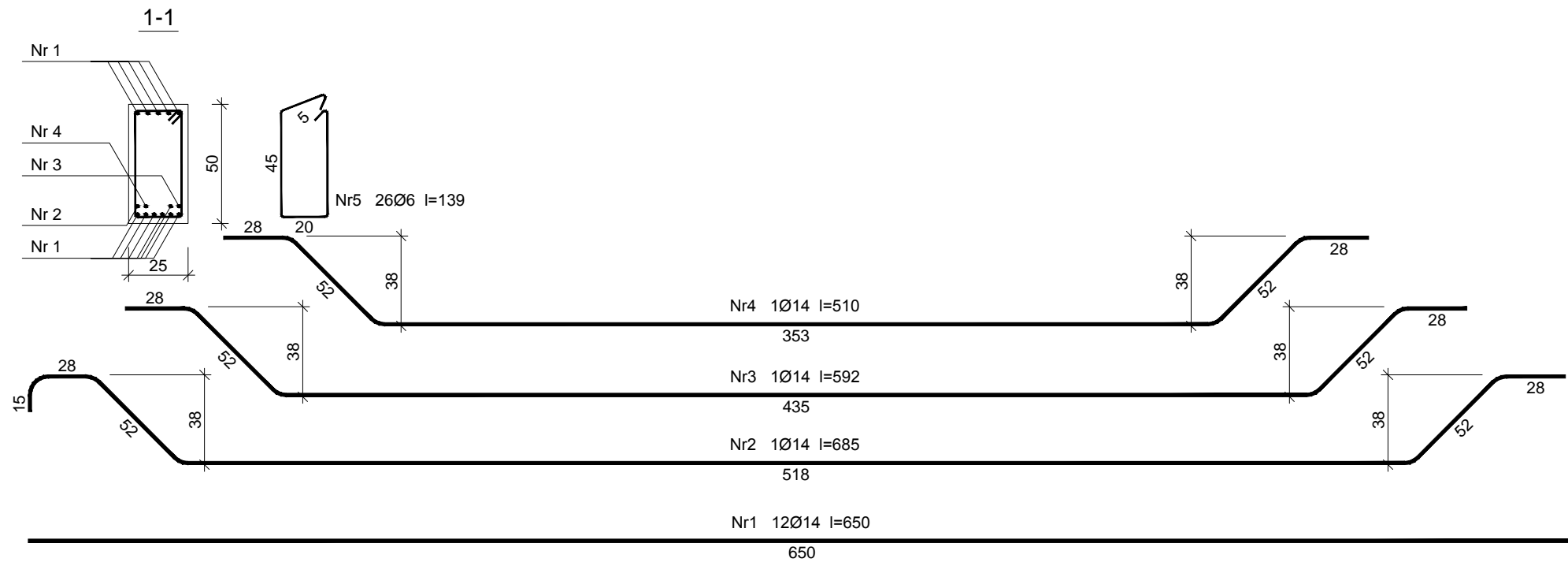
Beton	B25 (C20/25)
Stal	RB500
	St3SX-b
Otulina	$c_{nom} = 25 \text{ mm}$



ilość: 1 szt.





Beton	B25 (C20/25)
Stal	RB500
	St3SX-b
Otulina	$c_{nom} = 25 \text{ mm}$



Wykaz zbrojenia

Nr pręta	Średnica [mm]	Długość [cm]	Liczba [szt.]	Długość całkowita [m]		
				St3SX-b Ø6	RB500 Ø14	
dla jednej belki						
1	14	650	12		78,00	
2	14	685	1		6,85	
3	14	592	1		5,92	
4	14	510	1		5,10	
5	6	139	26	36,14		
Długość całkowita wg średnic				[m]	36,2	95,9
Masa 1mb pręta				[kg/mb]	0,222	1,208
Masa prętów wg średnic				[kg]	8,0	115,8
Masa prętów wg gatunków stali				[kg]	8,0	115,8
Masa całkowita				[kg]	124	

JEDYNOSTKA PROJEKTOWA:		ATRIUM STUDIO PRACOWNIA PROJEKTOWA JACEK NOWAKOWSKI UL. ZA CYTADEŁĄ 5, 61-663 POZNAŃ				
		GOSPODARSTWO LESNE - LASY PAŃSTWOWE; NADLEŚNICTWO SIERAKÓW, BUCHARZEWO 153, 64-410 SIERAKÓW				
INWESTOR:	BUDOWA (NOWEJ) CZĘŚCI BUDYNKU Z SALĄ KONFERENCYJNĄ PRZY BUDYNKU SIEDZIBY NADLEŚNICTWA SIERAKÓW W BUCHARZEWIE.					
INWESTYCJA:	BUDOWA (NOWEJ) CZĘŚCI BUDYNKU Z SALĄ KONFERENCYJNĄ PRZY BUDYNKU SIEDZIBY NADLEŚNICTWA SIERAKÓW W BUCHARZEWIE.					
LOKALIZACJA / DZIAŁKA:	BUCHARZEWO 153, 64-410 SIERAKÓW, DZIAŁKA nr 327/5 obręb BUCHARZEWO OBSZAR WIEJSKI, GMINA SIERAKÓW, POWIAT MIĘDZYCHODZKI,					
BRANŻA:	KONSTRUKCJA	SPECJALNOŚĆ				PODPIS
PROJEKTOWAŁ:		NR UPRAWNIENI				
OPRACOWAŁ:	mgr inż. Sławomir Serkowski	uprawnienia budowlane w specjalności konstrukcje budowlane do projektowania bez ograniczeń				
SPRAWDZIŁ:	mgr inż. Kamil Serkowski	KUP/0061/PWBKb/16				
		uprawnienia budowlane w specjalności konstrukcje budowlane do projektowania bez ograniczeń				
		WKP/0083/POOK/15				
TYTUŁ RYSUNKU:		Elementy konstrukcyjne: Podciąg Pż.3, Pż.4				
STADIUM:	PROJEKT WYKONAWCZY	DATA :	11.2019	SKALA :	1 : 25	NR RYSUNKU : PW_K-2.6
PRAWA AUTORSKIE ZASTRZEŻONE-Ustawa z dnia 04.02.1994 r.(Dz.U. 1994. Nr 24 poz. 83) Powielanie we wszelkiej postaci bez pisemnej zgody Autora zabronione.						